



นำเสนอผลการจัดการความรู้ ปี ๒๕๖๔ ระดับส่วนงาน

มหาจุฬาลำพูน : มหาวิทยาลัยแห่งการ
เรยนรู้พระพุทธรศาสนาเพื่อชุมชนและสังคม



๑ กำหนดทิศทางและเป้าหมายการบริหารจัดการความรู้

วิสัยทัศน์ มจร.

“มหาวิทยาลัยพระพุทธศาสนาระดับโลก”

วิสัยทัศน์ความรู้ มจร.

“องค์กรแห่งการเรียนรู้วิถีพุทธ”

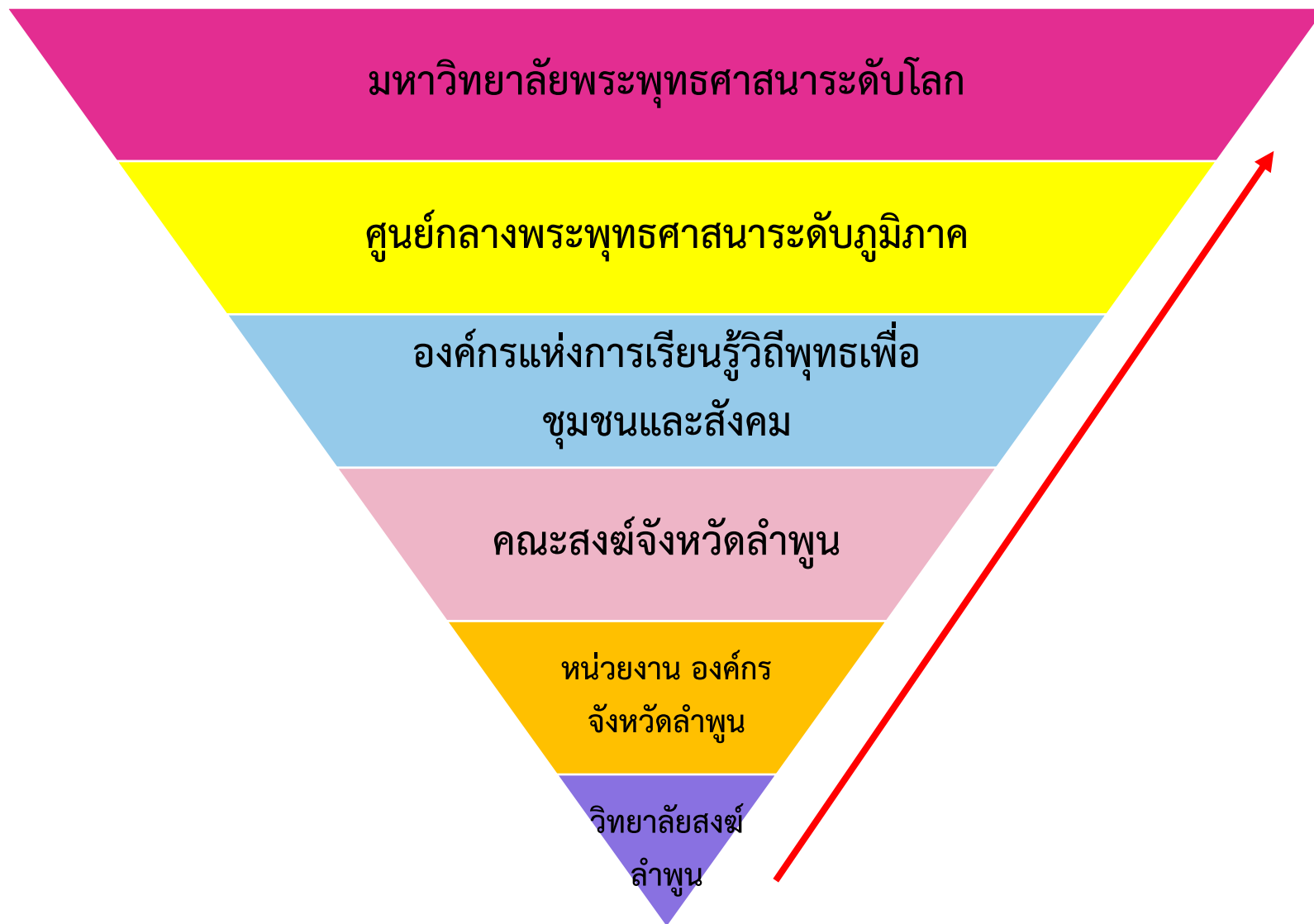
วิสัยทัศน์ วิทยาลัยสงฆ์ลำพูน

ศูนย์กลางพระพุทธศาสนาระดับภูมิภาค

วิสัยทัศน์ความรู้ วิทยาลัยสงฆ์ลำพูน

องค์กรแห่งการเรียนรู้วิถีพุทธเพื่อชุมชนและสังคม

กระบวนการ (Flow) แนวคิด ก่อนการดำเนินการ



Culture : M = Mastery of Buddhism C = Compassionate & Collaboration U = Unity

ความสำคัญ

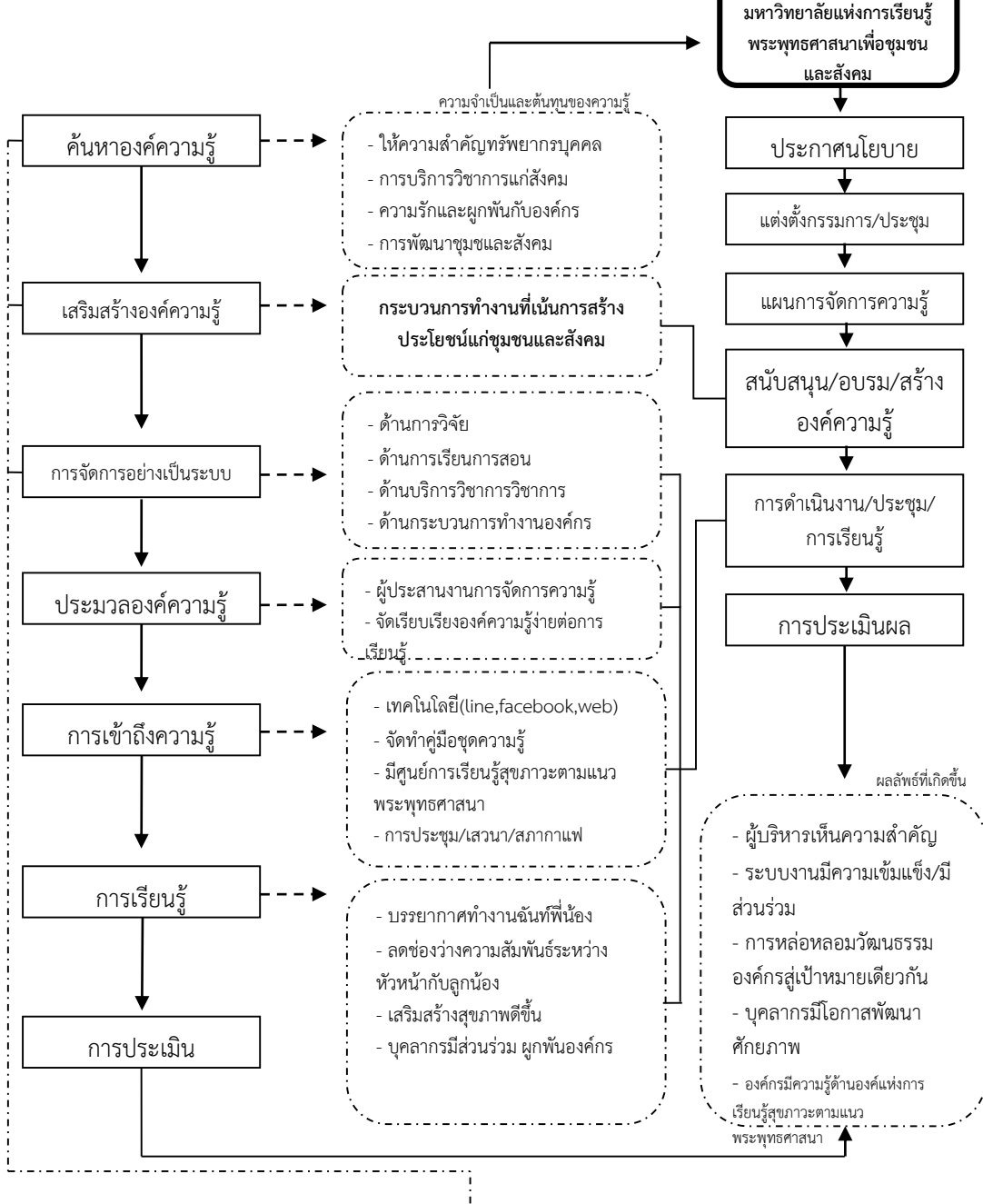
วิทยาลัยสงฆ์ลำพูน มหาวิทยาลัยมหาจุฬาลงกรณราชวิทยาลัย ถือได้ว่าเป็นสถาบันการศึกษาที่ได้ให้ความสำคัญของการพัฒนาการศึกษาควบคู่ไปกับการพัฒนาคุณภาพชีวิตของคนในสังคม โดยอาศัยกระบวนการและหลักพุทธธรรมเป็นพื้นฐาน มหาวิทยาลัยได้กำหนดบทบาทหน้าที่ในการขับเคลื่อนพัฒนาองค์กรและสังคม มีมุ่งเน้นการบริการทางวิชาการทางพระพุทธศาสนาให้สอดคล้องกับหลักการดำเนินงานและวิทยาการ และตามเกณฑ์การประเมินมาตรฐานการจัดการศึกษา ได้กำหนดให้สถาบันการศึกษาระดับอุดมศึกษามีการจัดโครงการบริการวิชาการแก่สังคม ที่ส่งเสริมความเข้มแข็งที่มีคุณค่าต่อสังคม ชุมชนหรือองค์กร โดยอาศัยการมีส่วนร่วมของทุกภาคส่วน พร้อมกันนี้ทางมหาวิทยาลัยยังได้มุ่งเน้นให้บัณฑิตให้เป็นผู้มีปฏิปทาน่าเลื่อมใส ใฝ่รู้ใฝ่คิด เป็นผู้นำด้านจิตวิญญาณ มีความสามารถในการแก้ไขปัญหาที่เกิดขึ้นในสังคม มีโลกทัศน์ที่กว้างไกล มีศักยภาพที่จะพัฒนาตนเองให้เทียบพร้อมด้วยคุณธรรม จริยธรรม มีศรัทธาที่จะอุทิศตนเพื่อพระพุทธศาสนา และประเทศชาติ บ้านเมือง รู้จักเสียสละเพื่อส่วนรวม วิทยาลัยสงฆ์ลำพูนจึงเป็นศูนย์กลางแห่งการเรียนรู้พระพุทธศาสนา โดยมุ่งเน้นการบริการวิชาการแก่สังคม นำไปสู่การพัฒนาชุมชนที่มีความยั่งยืนต่อไป

วัตถุประสงค์

- ๑) เพื่อเป็นศูนย์กลางการเรียนรู้ด้านพระพุทธศาสนาเพื่อบริการวิชาการแก่ชุมชนและสังคม
- ๒) เพื่อสร้างบัณฑิตและแกนนำในการพัฒนาชุมชนและสังคม
- ๓) เพื่อเสริมสร้างเครือข่ายการขับเคลื่อนชุมชนเข้มแข็งจังหวัดลำพูน

๒ กำหนดและจัดลำดับความสำคัญของหัวข้อความรู้

พันธกิจ/ ยุทธศาสตร์/ กระบวนการ	องค์ความรู้	ความสำคัญของความรู้ (๑-๕)					คะแนนรวม
		ความถี่ ของใช้	มีผลต่อ ค่าใช้จ่ายหรือ กำไร	ทรัพยากร	สนับสนุน วิสัยทัศน์/ พันธกิจ	ความวิกฤติ ความรู้	
การให้บริการวิชาการในรูปแบบที่หลากหลายและพัฒนาชุมชนบนความพอเพียง	กระบวนการบริการวิชาการด้านพระพุทธศาสนาแก่ชุมชนและสังคม	๕	๕	๕	๕	๕	๒๕
CBL KM : การออกแบบการเรียนรู้อัตลักษณ์เชิงพื้นที่โดยใช้ชุมชนเป็น	รูปแบบการจัดการเรียนการสอนที่เน้นเรียนรู้อัตลักษณ์เชิงพื้นที่โดยใช้ชุมชนเป็น	๕	๔	๔	๕	๓	๒๑
CBR KM : การจัดการความรู้การวิจัยเพื่อท้องถิ่นของทีมวิจัย วิทยาลัยสงฆ์ลำพูน	รูปแบบการวิจัยเพื่อท้องถิ่นของทีมวิจัย วิทยาลัยสงฆ์ลำพูน	๕	๔	๔	๕	๔	๒๒



การออกแบบการเรียนรู้
ลักษณะเชิงพื้นที่โดยใช้ชุมชน

CBR : การจัดการความรู้
การวิจัยเพื่อท้องถิ่น

Happy workplace :
หลักการงานที่ยั่งยืน

กลยุทธ์	KPI	เป้าหมาย
ศูนย์กลางการเรียนรู้ด้านพระพุทธศาสนาเพื่อบริการวิชาการแก่ชุมชนและสังคม	๑ แห่ง	ศูนย์ การ เรียน รู้ สุข ภา วะ ตาม แนวน พระพุทธศาสนาวิทยาลัยสงฆ์ลำพูน
แหล่งเรียนรู้	๘ แห่ง	๑.ชุมชนแม่ป๋อกใน ๒.ชุมชนตำบลอุโมงค์ ๓.เทศบาลตำบลริมปิง ๔.สมาคมแพทย์แผนสมุนไพร ๕.สวนพุทธธรรมจังหวัดลำพูน ๖.สถาบันวิจัยหรือศูนย์ ๗.ศูนย์ภูตินพรรณไม้ ๘.ชุมชนห้วยแทง
ผู้เชี่ยวชาญและแกนนำที่นำองค์ความรู้ด้านพระพุทธศาสนาสู่การการพัฒนาชุมชนและสังคม	๓๐ รูป/คน	๑. ส่งเสริมให้อาจารย์หลักสูตร ๕ รูป/คน ได้เรียนรู้และพัฒนาศักยภาพด้านการประยุกต์พระพุทธศาสนาสู่การพัฒนาชุมชนและสังคม ๒. ส่งเสริมให้บัณฑิตแต่ละหลักสูตรจำนวน ๒๕ รูป/คน ได้เรียนรู้และพัฒนาศักยภาพเป็นแกนนำด้านการประยุกต์พระพุทธศาสนาสู่การพัฒนาชุมชนและสังคม
เครือข่ายการขับเคลื่อนชุมชนเข้มแข็งจังหวัดลำพูน	๖ เครือข่าย	๑. คณะสงฆ์จังหวัดลำพูน ๒. สถาบันการศึกษาจังหวัดลำพูน ๓. สถาบันวิจัยหรือศูนย์ (สก.สว.) ๔. องค์กรปกครองส่วนท้องถิ่น ๕. สมาคมแพทย์แผนไทยจังหวัดลำพูน ๖. โรงพยาบาลส่งเสริมสุขภาพ

การสร้าง แบ่งปัน จัดเก็บความรู้ ประยุกต์ใช้ความรู้และมุ่งสู่การพัฒนา Best Practice

พัฒนาความรู้ ร่วมกันวิเคราะห์และจัดทำกระบวนการ โดยการมีส่วนร่วมระหว่างวิทยาลัยสงฆ์ลำพูน ศูนย์การเรียนรู้สุขภาวะตามแนวพระพุทธศาสนา และ หน่วยงานและองค์กรต่าง ๆ เพื่อนำกระบวนการต่าง ๆ ที่ได้มาวิเคราะห์ถึงจุดเด่น จุดด้อย และวางแผน ปฏิบัติงาน

จัดเก็บ ได้มีการจัดเก็บความรู้ในรูปแบบต่าง ๆ เช่น ในเว็บไซต์วิทยาลัยสงฆ์ลำพูน คู่มือการบริการวิชาการแก่สังคม ศูนย์เรียนรู้สุขภาวะตามแนวพระพุทธศาสนา

เผยแพร่ แบ่งปัน ภายใต้กิจกรรมต่าง ๆ ของวิทยาลัยสงฆ์ลำพูน เว็บไซต์ วารสาร การถ่ายทอดสดของเพจวิทยาลัยสงฆ์ลำพูน คู่มือ เป็นผลการดำเนินงานที่รับรู้ร่วมกัน



Practices และ Lessons Learned ที่มีการแลกเปลี่ยนเรียนรู้ (Sharing)

ก่อนเริ่มกระบวนการ วิทยาลัยสงฆ์ลำพูนเป็นศูนย์กลางการเรียนรู้ทางด้านพระพุทธศาสนาของจังหวัดลำพูน ภายใต้ความร่วมมือกับคณะสงฆ์ หน่วยงานภาครัฐ และเอกชน และเครือข่ายอื่นๆ ในการขับเคลื่อนงานด้านการบริการวิชาการแก่สังคม โดยการพัฒนาชุมชนที่เน้นการประยุกต์หลักพุทธธรรมสู่การพัฒนาชุมชนและสังคมในจังหวัดลำพูน

หลังดำเนินการ เกิดกระบวนการมีส่วนร่วมกับเครือข่ายในการบริการวิชาการแก่สังคม โดยการประยุกต์หลักพุทธธรรมเพื่อพัฒนาชุมชนและสังคม ซึ่งมีการบูรณาการกับการเรียนการสอนโดยการออกแบบการเรียนรู้อัตลักษณ์เชิงพื้นที่โดยใช้ชุมชนเป็นฐาน และการบูรณาการกับการวิจัยโดยรูปแบบ CBR : การจัดการความรู้การวิจัยเพื่อท้องถิ่น ก่อเกิดการพัฒนาชุมชนเข้มแข็งและยั่งยืน ทั้งนี้ยังนำไปสู่การขยายผลและต่อยอดของการขับเคลื่อนงานด้านการบริการวิชาการแก่สังคม

ปัจจัยของการพัฒนาองค์กรแห่งการเรียนรู้วิถีพุทธเพื่อชุมชนและสังคม

ชุมชน

รวมทั้งบุคลากร นิสิต คนในชุมชน วัดในจังหวัดลำพูน ในการมีส่วนร่วมขับเคลื่อนงานบริการวิชาการด้านพระพุทธศาสนาแก่สังคม

เศรษฐกิจ

มุ่งเน้นให้เกิดวิถีเศรษฐกิจพอเพียง และการสร้างสัมมาชีพแก่คนในชุมชน

สิ่งแวดล้อม

ให้ความสำคัญกับภูมิปัญญาท้องถิ่น ปราชญ์ชุมชน อัตลักษณ์ของชุมชน และวิถีชีวิตความเป็นอยู่ภายใต้ศิลปวัฒนธรรมทางพระพุทธศาสนา



ผลการจัดการความรู้

เชิงปริมาณ

๑) เกิดการขับเคลื่อนงานการบริการแก่สังคมของวิทยาลัยสงฆ์ลำพูน ที่มุ่งเน้นการบริการวิชาการด้านพระพุทธศาสนาเพื่อชุมชนและสังคม จำนวน ๑๐ โครงการ คิดเป็นร้อยละ ๖๕ ของโครงการบริการวิชาการแก่สังคม

๒) เกิดการบูรณาการกับพันธกิจ ด้านการวิจัยในรูปแบบ CBR : การจัดการความรู้ การวิจัยเพื่อท้องถิ่น จำนวน ๖ โครงการ ด้านการเรียนการสอนในการออกแบบการเรียนรู้อัตลักษณ์เชิงพื้นที่โดยใช้ชุมชนเป็นฐาน จำนวน ๗ รายวิชา

๓) เกิดเครือข่ายความร่วมมือในการขับเคลื่อนงานด้านการพัฒนาชุมชนตามแนวพระพุทธศาสนาในชุมชน/พื้นที่อย่างยั่งยืนจำนวน ๕ ชุมชน/พื้นที่

๔) เกิดศูนย์เรียนรู้สุขภาวะตามแนวพระพุทธศาสนาจำนวน ๔ ศูนย์การเรียนรู้

เชิงคุณภาพ

๑) ชุมชนและสังคมเกิดการพัฒนาเชิงพุทธบูรณาการที่มีความเข้มแข็งและยั่งยืน เช่น ชุมชนบ้านแม่ป๋อกใน ชุมชนบ้านห้วยแทง ชุมชนบ้านแพะต้นยางงาม ชุมชนบ้านป่าเที๊ว เป็นต้น

๒) วิทยาลัยสงฆ์ลำพูนเกิดการบริการวิชาการแก่สังคมที่เป็นรูปธรรม สอดคล้องกับการประกันคุณภาพการศึกษา ที่มุ่งเน้นการบริการวิชาการด้านพระพุทธศาสนาแก่สังคมให้เข้มแข็ง ตามมติที่ประชุมคณะกรรมการแผนการบริการวิชาการแก่สังคม ภายใต้กำหนดตัวชี้วัดชุมชนเข้มแข็ง อ้างอิงจากดัชนีชี้วัดในการพัฒนาชุมชนเข้มแข็งและยั่งยืน ในมิติ เศรษฐกิจ สังคม และสิ่งแวดล้อม ของศูนย์วิเคราะห์สถานการณ์ทางสังคม (Social Situation Analysis Center – SSAC) สำนักงานปลัดกระทรวงการพัฒนาสังคมและความมั่นคงของมนุษย์

๓) เกิดการบูรณาการกับพันธกิจของมหาวิทยาลัย ที่บุคลากร นิสิต และเครือข่าย ต่างๆ ได้มุ่งเน้นถึงกระบวนการขับเคลื่อนการพัฒนาชุมชนอย่างเข้มแข็งต่อไป

